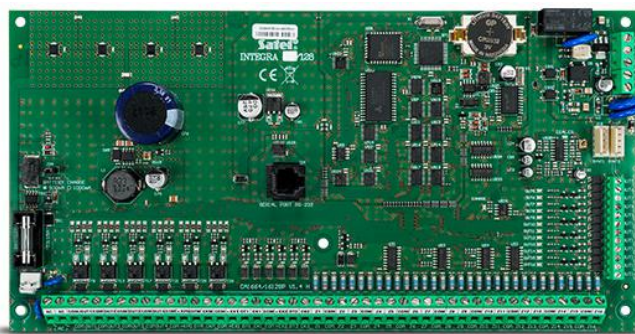


# INTEGRA 128

## ZÁKLADNÍ DESKA ÚSTŘEDNY OD 16 DO 128 ZÓN

Moderní zabezpečovací ústředny nabízejí kromě funkcí ohlašování poplachu i možnost realizace systémů domácí automatizace a kontroly vstupu. Díky široké nabídce rozšiřujících modulů lze systém přizpůsobit aktuálním potřebám zákazníka a to od malých systémů, až po rozsáhlé instalace. Velkou výhodou ústředien **INTEGRA** jsou komunikační možnosti při použití přídatných modulů – GSM a TCP/IP.

- 16 až 128 zón
- 32 bloků, 8 objektů
- 16 až 128 programovatelných výstupů
- klávesnice a moduly připojitelné po sběrnici
- integrovaný telefonní komunikátor s možností přenosu informací na PCO, hlasových zpráv a dálkového ovládání
- rošíření o kontrolu vstupu a domácí automatizaci
- ovládání systému pomocí LCD klávesnic, blokových klávesnic, dálkových ovladačů a bezkontaktními kartami nebo vzdáleně pomocí mobilního telefonu či PC
- 64 nezávislých časovačů pro automatické řízení funkcí
- kapacita paměti na 22527 událostí s možností tisku
- 240+8+1 uživatelů
- RS-232 port – konektor typu RJ
- aktualizace firmware pomocí PC
- integrovaný zálohovaný napájecí spínaný zdroj 3A s funkcí dobíjení a diagnostiky stavu akumulátoru
- volba nepřehášení možných problémů při spojení se serverem SATEL jako poruchu



### TECHNICKÁ DATA

|  |                   |
|--|-------------------|
| Třída prostředí  | II                |
| Napětí zdroje ústředny ( $\pm 10\%$ )                  | 13,8 V DC         |
| Zatížení nízkozatížitelných programovatelných výstupů  | 50 mA             |
| Zatížení vysokozatížitelných programovatelných výstupů | 3000 mA           |
| Proudový výkon zdroje                                  | 3 A               |
| Rozměr základní desky                                  | 264 x 134 mm      |
| Rozsah pracovních teplot                               | -10...+55 °C      |
| Napájecí napětí základní desky ( $\pm 15\%$ )          | 20 V AC, 50-60 Hz |
| Proudová spotřeba v klidu                              | 149 mA            |
| Max. proudová spotřeba                                 | 337 mA            |